

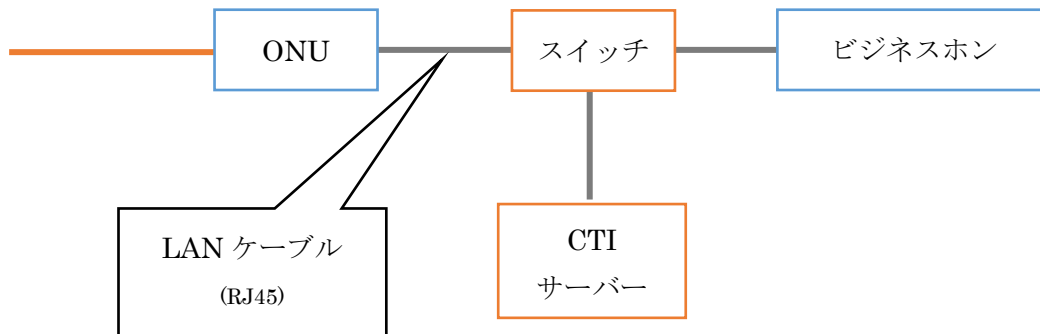
見え TEL 君 Multi IP 直収版

CTI 用スマートスイッチの設置について

見え TEL 君 Multi IP 直収版をご利用いただくために、CTI 用スマートスイッチを設置いただく必要があります。

電話関連の配線を変更することになりますので、電話機器を管理されている業者様に確認をお願いします。ONU およびビジネスホンの RJ45 接続コネクタが露出している場合、お客様作業で設置が可能ですが、念のためこの場合でも電話機器を管理されている業者様にご確認をお願いします。

CTI 用スマートスイッチ（以下スイッチ）は ONU とビジネスホンの間に設置します。



※ONU とビジネスホンの間に既設のハブなどが存在する場合、ビジネスホンの直前にスイッチを設置してください

スイッチの接続は LAN ケーブル (RJ-45) で行います。

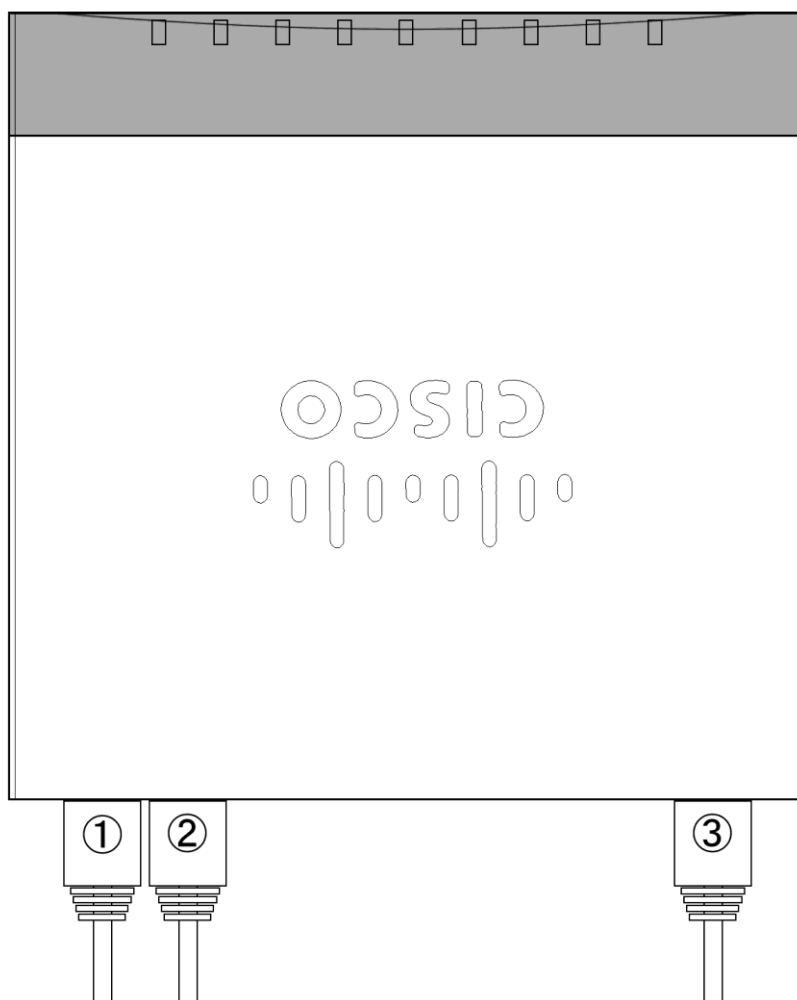
LAN ケーブルは製品に付属していません。ONU-スイッチ間およびスイッチ-CTI

サーバー間合計 2 本の LAN ケーブルをご用意ください。
(スイッチ-ビジネスホン間は既存の配線をご利用ください)

接続ポートについて

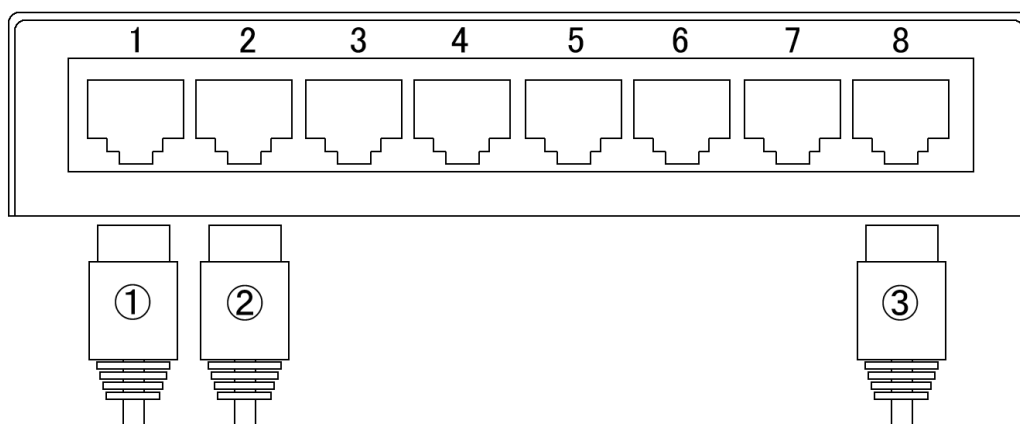
製品に付属の Cisco Smart Switch SG200 をご利用いただく場合、
出荷時の設定では次のような接続になります。

(上面図)



- ① … 1 番ポート。ONU へ接続
- ② … 2 番ポート。PBX（ビジネスホン主装置）へ接続
- ③ … 8 番ポート。CTI サーバーへ接続

(背面図)



- ① … 1 番ポート。ONU へ接続
- ② … 2 番ポート。PBX (ビジネスホン主装置) へ接続
- ③ … 8 番ポート。CTI サーバーへ接続

接続後、スイッチの電源を投入し、電話が正常に使用できることをご確認ください。

※スイッチの電源投入後、ご利用可能になるまで1～3分程度かかります

※3～7 番のポートには何も接続しないでください。誤動作の原因となります。

※スイッチの電源が切れている場合、電話を使用することができません。

可能であれば UPS 等への接続をお願いします。

※スイッチ故障時はスイッチを取り外し、ONUービジネスホンを直結してください
(上図②のケーブルを直接 ONU へ接続してください)